



COMUNE DI CARVEDU
PROVINCIA D'OGLIASTRA

**ADEGUAMENTO DEL P.U.C. AL P.P.R.
ED AL P.A.I.**

Elaborato: Tavola 1311
CARTA DELLA PERICOLOSITA' DI
FRANA INVILUPPO (PAI - Art.8,
comma 2 + Art.26) - COSTA SUD

Scala 1:2.000

Procedura di approvazione

Delibera di adozione n. ____ del ____
Delibera di approvazione n. ____ del ____
Verifiche ____

L'Amministrazione

Il Commissario ad Acta
Ing. Carla Sarina

Il Sindaco
Dott. Giampaolo Boi

PROGETTISTA

Ing. Giovanni Mascia

COLLABORATORI INTERNI
Geom. Paola Lorrà

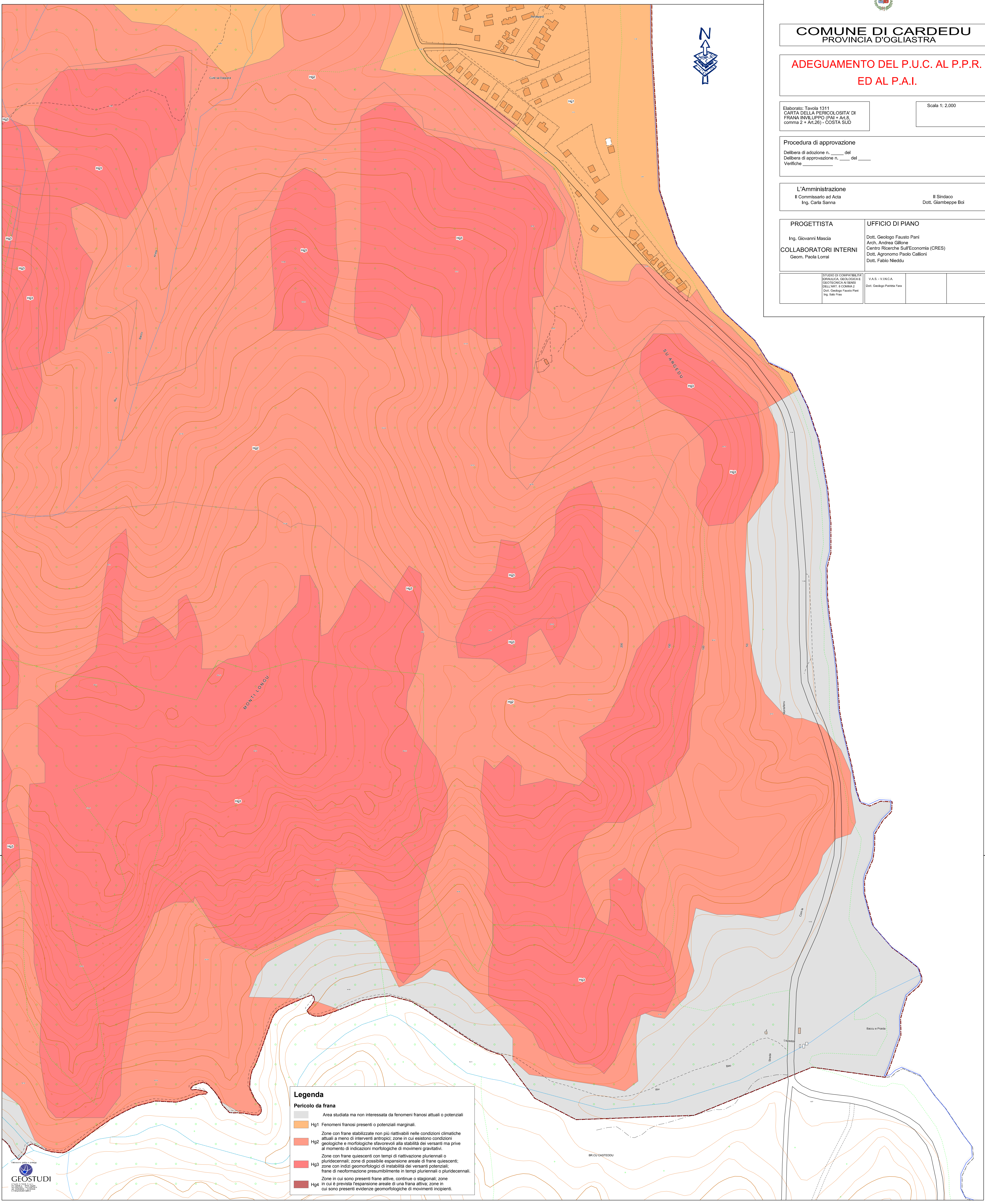
UFFICIO DI PIANO

Dott. Geologo Fausto Pani
Arch. Andrea Gilone
Centro Ricerche Sull'Economia (CRES)
Dott. Agronomo Paolo Callioni
Dott. Fabio Nieddu

STUDIO DI CONSULENZA
INGEGNERIA, GEOLOGIA
E GEOTECNICA AI SENSI
DELL'ART. 8 COMMA 2
Dott. Geologo Fausto Pani
Ing. Fabio Frau

V.A.S. - V.I.N.C.A.

Dott. Geologo Patrizia Fara



Legenda

Pericolo da frana

- Area studiata ma non interessata da fenomeni franosi attuali o potenziali
- Hg1 Fenomeni franosi presenti o potenziali marginali.
- Zone con frane stabilizzate non più riattivabili nelle condizioni climatiche attuali a meno di interventi antropici; zone in cui esistono condizioni geologiche e morfologiche sfavorevoli alla stabilità dei versanti ma prive al momento di indicazioni morfologiche di movimenti gravitativi.
- Hg2 Zone con frane quiescenti con tempi di riattivazione pluriennali o pluridecennali; zone di possibile espansione areale di frane quiescenti; zone con indizi geomorfologici di instabilità dei versanti potenziali; frane di neof ormazione presumibilmente in tempi pluriennali o pluridecennali.
- Hg3 Zone in cui sono presenti frane attive, continue o stagionali; zone in cui è prevista l'espansione areale di una frana attiva; zone in cui sono presenti evidenze geomorfologiche di movimenti incipienti.

